



XD-1JQ-F1

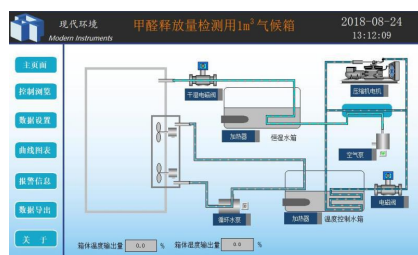
1m³甲醛释放量测定气候箱

环境箱能逼真的模拟温度、湿度、换气次数及试样表面空气流速等环境参数，通过对试验数据结果的分析验证，可测算出试样材料中含可挥发性有毒有害（VOC）物质释放量及其释放特性对环境的影响，进而可以：

- ∅ 确定环境变量对试验材料VOC释放量和释放特性的影响
- ∅ 根据试样材料的VOC释放特性划分材料的等级
- ∅ 试样材料的研发和对室内空气VOC释放污染特性的验证
- ∅ 试样材料的VOC释放量在自然环境中的时长衰减
- ∅ 根据检测数据分析会预测对室内空气的质量的预测和评定

符合标准

- GB18580-2017 《室内装饰装修材料—人造板及其制品中甲醛释放限量》
- GB18584-2001 《室内装饰装修材料—木家具中有害物质限量》（报批稿）
- GB18587-2001 《室内装饰装修材料—地毯、地毯衬垫及地毯胶粘剂有害物质释放限量》中 附录A（规范性附录）：小型环境试验舱法。
- GB/T 31107-2014 《家具中挥发性有机化合物检测用气候舱通用技术条件》
- LY/T1980-2011 《挥发性有机化合物及甲醛释放量检测箱》
- LY/T1981-2011 《甲醛释放量气体分析法检测箱》
- ASTM D 6007-02 《小型环境箱测定木制品释放气体中甲醛浓度的标准测试方法》
- EN 717-1 2004 《木基板-甲醛释放的测试定-第一部分：用试验箱测定甲醛的释放量》
- ISO 12460-1.2007 《1m³气候箱法测定板材甲醛释放量》美国标准
- ISO 16000-9-2006 《建筑产品和家具释放挥发性有机化合物的测定-试验室释放法》



主要技术参数

名称	1m³甲醛释放量测定气候箱
型号	XD-1JQ-F1
工作室尺寸	内箱尺寸1±0.02 m³; W910mm×H1050mm×D1050mm
外型尺寸	W1050mm×H1800mm×D1660mm (约)
温/湿度	温度范围: +20℃~+35℃; 湿度范围: 40%~60% RH
仪表分辨率	温度: 0.1℃; 湿度: 0.1%RH
温度波动度	±1℃
温度均匀度	≤2℃
湿度波动度	-2%RH, +3%RH
工作室风速	箱体内几何中心点风速0.1~0.5m/s。(风速可调)
空气置换率	0.5~2次/小时(可调); 流量调节范围需大于0.25~2.5m³/h
流量计精度	数字流量计, 精度0.5级; 0~500L/min 玻璃转子流量计, 精度不小于2.5级; 0.25~2.5m³/h
流量显示	∅ 标准型 玻璃转子流量计刻度显示 (流量范围可调) ∅ 模拟量数字微小气体流量计, 触摸屏在线流量显示 (流量范围可调)
气密性	∅ 1000pa的过压时, 泄漏量小于10 ⁻³ ×1m³/min; ∅ 进出口气体流量差小于1%; ∅ 箱内气压监控, 模拟量数显微压传感器, 触摸屏在线箱内压力显示
稳定时间	温度稳定时间小于40min; 湿度稳定时间小于70min, 设备可持续运行不少于30天
本底指标	甲醛本底浓度: ≤0.006mg/m³
噪声	小于等于55分贝 (A声级), 箱门与设备门不会有共振音