



配件及耗材

95锆珠

95锆珠圆整度好、表面光滑、光亮、密度高，强度好、惰性、坚硬，是完美精细的球状研磨介稳定性佳，耐强酸、强碱。



型号	名称	规格 (mm)	包装/起订量
XD-733	95锆珠	1.4-1.6	2KG/包



研磨用玻璃珠

硼硅酸盐玻璃珠，韧性好，耐磨耗，化学稳定性好。PH值7.2，适合于中、低粘度物料的研磨。

特点：

- 主要化学成分：SiO₂ AL₂O₃ CaO BaO Na₂O B₂O₃
- 比重：2.5g/cm³
- 假比重：1.5g/cm³
- 显微硬度：≥680kg/mm²



型号	名称	规格 (mm)	包装/起订量
XD-833	玻璃珠	2-3	25KG/包

涂料测试马口铁板

几乎所有工业涂料的性能检测（附着力、硬度、冲击、柔韧性、弯曲、干燥时间）时涂膜都要求制备在马口铁板上，而马口铁表面镀锡量、硬度及表面处理是影响检测结果最主要因素；符合GB 2520；镀锡量E4，硬度等级T52，厚度0.28mm

型号	规格	包装/起订量
XD-1397	120×50×0.28mm（圆角，不打孔）	100/包，5包起订
XD-1807	150×25×0.28mm（圆角，不打孔）	100/包，5包起订
XD-1399	150×70×0.28mm（圆角，不打孔）	100/包，2包起订
XD-1810	120×50×0.28mm（圆角，打7mm孔）	100/包，5包起订
XD-1812	150×25×0.28mm（圆角，打7mm孔）	100/包，5包起订
XD-1811	150×70×0.28mm（圆角，打7mm孔）	100/包，2包起订



磨耗仪砂布条

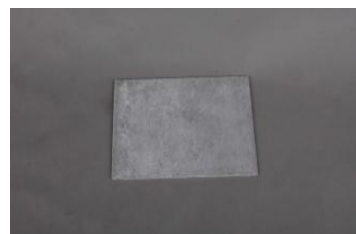
砂纸等级符合GB/T 15102-1994/15036-2001的磨粒大小标准P系列中的P180号。砂布条宽12.7mm, 长165mm, 背面贴有3M双面胶, 可以直接粘贴在砂轮上, 用于油漆、木材的耐磨测试。

型号	名称	规格 (mm)	包装/起订量
XD-500	磨耗仪砂布条	12.7×160	100条/包

无石棉纤维增强水泥加压平板

无石棉纤维水泥加压板, 因不含石棉, 表面容易处理, 容易形成均一且附着好的涂层, 质量轻方便携带, 主要用于建筑涂料色板制作, 也可用做建筑涂料检测（只限于相对试验）。做为检测是国家最新标准要求, 符合JC/T412-91中I类板技术要求。表面处理请按GB9271要求浸水一周处理（PH≈10）和砂纸打磨。

型号	规格(mm)	包装/起订量	重量
XD-493	200×150	200片	50KG/包
XD-494	150×70	200片	38KG/包
XD-495	430×150	100片	60KG/包
XD-496	430×70	100片	58KG/包
XD-497	300×200	100片	55KG/包
XD-848	400×600	100片	75KG/包
XD-849	200×300	200片	55KG/包



黑色PVC塑料片(耐洗刷/耐污渍专用)

黑色聚烯烃塑料片是GB/T 9780-2013《建筑涂料涂层耐沾污性试验方法》标准里指定的试验底材,即将取代建筑涂料耐洗刷性测定所用的无石棉水泥加压板。光滑哑光表面,不含增塑剂。在典型的擦洗测试中,涂层以特定的厚度涂布在擦洗测试片上,干燥后用耐洗刷仪进行擦洗。

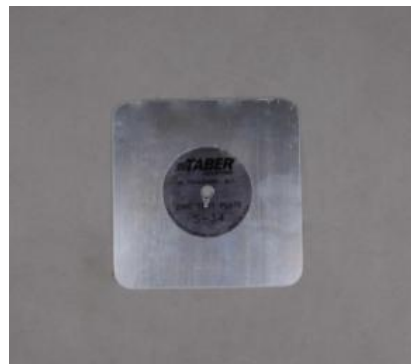
型 号	名 称	规格 (mm)	包装/起订量
XD-567	黑色PVC塑料片(耐洗刷专用)	430×150×0.25	100片/盒

锌板

TABER S-34 锌板,圆角处理,厚度约0.8mm,符合NEMA标准。锌板通常用于确定研磨砂条如S-42的磨耗速率。

S-34锌板每面研磨次数不得超过十次。

型 号	名 称	尺寸	厚度	开孔直径	包装
XD-501	TABER S-34锌板	100mm	0.8mm	6.35mm	5片/盒



砂轮

TABER砂轮(TABER磨轮)为美国原装进口砂轮,专门配合TABER耐磨耗试验机使用,砂轮与试样通过500或1000g的荷重以60或72转的速度进行摩擦,判断试样表面的磨损程度。

符合标准: DIN-53754、DIN-53799、DIN-53109、TAPPI-T476、ASTM-D3884、ISO5470-1

原装规格: 1对/盒,分为左右砂轮,分别标记为"LEFT","RIGHT",装于专用胶盒中



砂轮/造型	材质/研磨特性	种类	成分	货源
CS-10砂轮/软质	橡胶及研磨粒/和缓	弹性	橡胶、磨粒	备货
CS-10F砂轮/软质	橡胶及研磨粒/非常和缓	弹性	橡胶、磨粒	预定
CS-17砂轮/软质	橡胶及研磨粒/粗糙	弹性	橡胶、磨粒	备货
H-10砂轮/硬质	玻璃化材质/精糙	非弹性	陶瓷	预定
H-18砂轮/硬质	玻璃化材质/中度精糙	非弹性	陶瓷	预定
H-22砂轮/硬质	玻璃化材质/非常精糙	非弹性	陶瓷	预定
H-38砂轮/硬质	玻璃化材质/非常细致	非弹性	陶瓷	预定
CS-0, S-32砂轮/软质	光滑橡胶/非常和缓	弹性	无磨粒橡胶	预定
S-42, S-33砂轮/软质	砂纸带/中度	弹性	砂纸条	预定
CS-5羊毛毡/软质	羊毛毡/无磨损	弹性	羊毛毡	预定
S-35砂轮/硬质	碳化钨/切割或削切	非弹性	碳化钨	预定

搅拌桨

本产品适用于油漆、涂料、油墨、胶粘剂、树脂等产品搅拌、分散。可以与公司多用机等搅拌设备配套使用。

名称	型号	尺寸 (mm)	材料
搅拌桨	XD-600	φ30	不锈钢
	定制	φ40	
	XD-741	φ50	
	XD-601	φ60	
	XD-602	φ70	
	XD-562	φ80	
	XD-603	φ100	
	XD-604	φ120	
	XD-563	φ160	
锚式四桨叶	定制	特殊规格	



分散盘

本产品适用于油漆、涂料、油墨、胶粘剂、树脂等产品搅拌、分散。可以与公司多用机等搅拌设备配套使用。

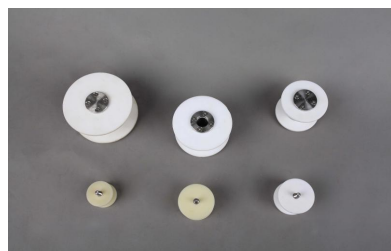
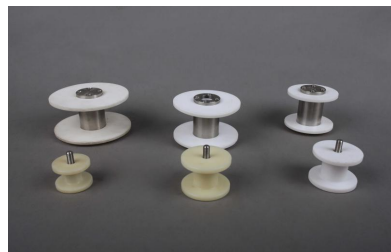


名称	型号	尺寸 (mm)	材料
分散盘	XD-594	φ30	不锈钢
	XD-535	φ40	
	XD-595	φ50	
	XD-596	φ60	
	XD-669	φ70	
	XD-533	φ80	
	定制	φ90	
	XD-597	φ100	
	XD-598	φ120	
	XD-460	φ150	
	XD-1032	φ200	
	定制	φ250	
	定制	φ280	
	XD-824	φ300	
	定制	φ330	
	定制	φ400	
XD-930	φ500		

砂磨盘

砂磨盘是砂磨机用来带动研磨介质高速旋转，使物料与研磨介质间产生强烈的撞击、磨擦，达到物料分散、剪切并降低细度的目的。可以与公司多用机等搅拌设备配套使用。

名称	型号	尺寸(mm)	材料
砂磨盘	XD-599	φ45	尼龙/四氟（定制）
	XD-619	φ60	尼龙/四氟（定制）
	XD-747	φ80	尼龙
	XD-1201	φ100	尼龙
	XD-1202	φ120	尼龙



磨耗仪专用砂轮

漆膜/木材磨耗仪专用砂轮，三种规格。

名称	型号	规格	起订量
磨耗仪砂轮120#	XD-657	φ50×φ16×13#120目	2个/套
磨耗仪橡胶砂轮	XD-1276	橡胶砂轮	2个/套

搅拌、砂磨料筒

实验室小型搅拌、砂磨机配套使用，采用不锈钢材料制造，具有循环恒温水夹层。平底带过滤圆角，便于清洗。



名称	型号	规格(L)	外径(mm)	筒高(mm)	内部直径(mm)	内部深度(mm)	出料口	备注
搅拌、砂磨料筒	XD-658	0.25	98	85	65	78	无出料口	
	XD-642	0.5	106	107	83	98		
	XD-643	1.25	124	180	102	170		SFJ-400标配
	XD-718	2.9	162	204	138	195		GFJ-0.4标配
	订做	1.2	123	198	100	154	带出料口	
	订做	1.6	123	248	100	207		
	XD-732	1.8	123	278	100	233		KSM-2标配

以上料筒可定制真空盖和真空泵。



遮盖力测定卡纸

遮盖力测定卡是按照国家标准GB1726-88的规定方法制造的，用于涂料遮盖力的测定。将涂料按要求厚度涂于测试卡纸上，待涂膜干燥后用反射率测定仪测量在黑白背景上的反射值，二者的比值越大，则遮盖力越强。

主要技术参数：

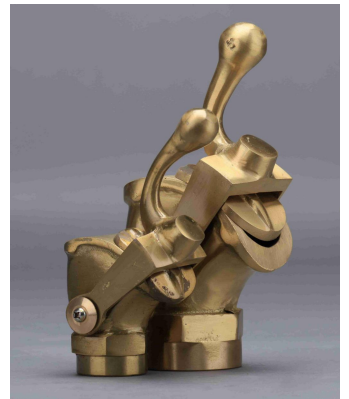
1. 黑色反射率值：<1
2. 白色反射率值：80±2
3. 外形尺寸：250mm×140mm
4. 纸厚：0.4mm

名称	型号	表面处理	尺寸（mm）	包装
黑白格纸	XD-281	双面覆塑料膜	240×150	100张/盒
黑白斜纹纸	XD-282	双面覆塑料膜	240×150	100张/盒
黑白纸	XD-283	双面覆塑料膜	240×150	100张/盒

鸭嘴阀

鸭嘴阀主要用于各种容器出料口放料的控制，具有快捷、方便、密封好等优点。

名称	型号	规格（mm）
鸭嘴阀（2"）	XD-287	鸭嘴阀50mm
鸭嘴阀（1.5"）	XD-288	鸭嘴阀40mm
鸭嘴阀（1"）	XD-289	鸭嘴阀25mm



哑铃状裁刀

对于高分子材料例如橡胶，塑料，皮革，纸张或者金属材料如有色金属如铜铝等软金属制成的薄板，薄膜等适合冲裁的材料，当测试上述材料的力学性能时，按照国家标准如GB528-2009(T)硫化橡胶或热塑性橡胶拉伸应力应变性能的测定,GB228-2008金属材料室温拉伸试验方法,GB/T1040.3-2006塑料拉伸性能，试样需要制成哑铃状或者哑铃型，此时需要在冲床或者冲片机（可采用手动冲片机，气动冲片机或者液压冲片机，电动冲片机等形式）的配合下，采用哑铃裁刀来达到拉伸试样的制取。



名称	型号	规格（mm）窄宽×长度
哑铃状裁刀	XD-324（I型）	6×115
	XD-1398（II型）	4×75
	XD-1399（III型）	4×50
	XD-1400（IV型）	2×35

调墨刀/铲刀

调墨刀/铲刀是涂料油墨行业用途最广泛的工具之一，质量上乘的调墨刀主要体现在刀身材质，高韧性不锈钢调墨刀可以大大提高操作人员使用强度。原木手柄，尾部带开瓶盖，带挂孔等设计更具人性化。

产品特点：

- 1.不生锈。
- 2.钢性好，韧性好，最薄处的厚度为:0.3MM受力变形后，调墨刀会自动恢复原形。
- 3.不与油墨等物资发生化学反应。
- 4.木柄结构，铆钉联接，手感舒适，坚固耐用。



名称	型号	刀长 (cm)	手柄长 (cm)
调墨刀 (小)	XD-290	9.5	10
调墨刀 (中)	XD-291	14	11
调墨刀 (大)	XD-292	15	13
调墨刀 (250)	XD-293	25	14
调墨刀 (350)	XD-294	35	15
调墨刀 (600)	XD-295	60	16
调墨刀 (1000)	XD-296	100	17
铲刀 (大)	XD-300	18.3	12.7
铲刀 (中)	XD-301	14.8	12
铲刀 (小)	XD-302	10.6	9



进口卷笔刀

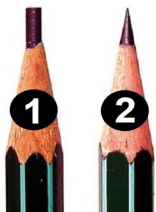
高品质德国原装刀片，削起来轻松，不费力，品质好，较一般进口刀片更耐用。双孔，一孔只削铅芯，均匀细长，另外一孔只削木头，保留完整铅芯。主要是用来配合公司的铅笔硬度计使用，节省手工削笔芯的工作而且更均匀，这个德国进口刀片能够完整的保证笔头削完后的平整度。

型号

名称

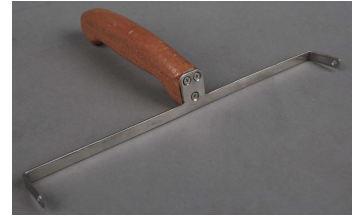
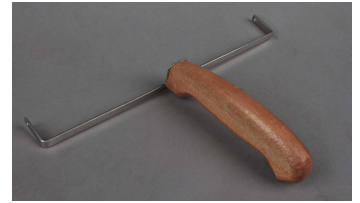
XD-1009

进口卷笔刀



线棒手柄

本产品为通用型线棒手柄，手柄材质为木质，支架为不锈钢，安装使用非常方便简单，是实验室涂膜必备的理想工具。



名称	型号	包装	起订量
线棒手柄	XD-644	1只/套	5包起订



毛刷（洗刷试验仪专用）

猪毛刷，按GB/T 9266标准定制，洗刷试验仪专用。

主要技术参数：

刷头材料：猪毛

刷子重量：85g

刷子规格：38×90mm的底板上均布60个，猪鬃长19mm

刷子自重（包括刷具）：450±5g

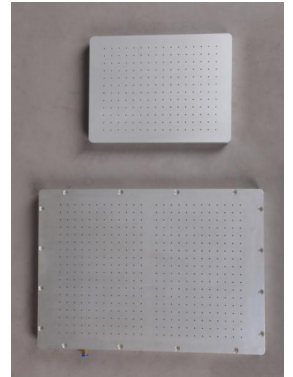
名称	型号	包装	起订量
洗刷仪刷子	XD-610	2只/套	5套起订

A3/A4真空板

真空板又称为抽吸板，为有孔的铝制板。对多数手动涂膜而言都十分理想。

1. 涂膜时固定卡纸；
2. 有助于取得均匀的结果；
3. 真空板为带孔的中空铝铸件，利用真空将测试卡纸紧紧地固定在位，卡纸须稍有弹性和足够紧密，以防止表面凹陷。

真空板的使用以及其他的应用，都需要使用可靠的真空源。我公司采用国产高品质无油真空泵。设计紧凑，为旋转型，可提供安静和稳定的真空源。



型号	XD-2463(AFA-VI)	XD-2464(AFA-V)
板面尺寸(mm)	530×350	380×254
小孔分布(mm)	400×288	288×192
板厚度(mm)	25	25



上海市青浦区徐泾镇徐旺路18号

021-59884839



cai@moderner.com