



1.请务必从正规经销商处购买，以确保购得正品

为确保你购得 CST 正品，请务必从正规经销商处购买。CST 中国对其它销售渠道购得的 CST 产品质量概不负责。

2.在订购抗体时请优先选用 XP®系列的抗体

XP®系列兔单克隆抗体是 CST 公司独家研发的最高品质的抗体产品线，具有卓越的特异性、灵敏度、稳定性和可重复性，比传统 CST 抗体有更高的稀释比例、更宽的应用范围和应用种属。所以，请大家在选择抗体时，优先选用带 XP®标志的抗体，如 Phospho-Akt (Ser473) (D9E) XP®Rabbit mAb #4060。

3.收到 CST 的产品后，请一定认真阅读我们的产品说明书

CST 抗体说明书不仅包含了抗体的储存温度、抗体的基本信息、抗体的应用示例图片等，还指明了不同应用的抗体稀释液配方和抗体稀释比例，免疫组化应用中的固定和抗原修复条件，以及推荐的配套显色试剂等，这些都需要在开展相关操作前务必查看。

4.CST 抗体不可分装

CST 抗体不建议分装，原因如下：1) CST 抗体贮存液含有 50%甘油，抗体在-20 度保存时仍为液体状态，不存在反复冻融问题；2) 抗体分装会造成抗体自然损耗；3) 抗体分装会使各分装小管内的抗体浓度不均一，从而极大影响抗体的质量。所以 CST 抗体不可分装，CST 公司一律不受理客户的分装投诉。

5.CST 产品的有效期

CST 的产品在按照推荐条件储存的情况下，在保质期内都可以预期达到最优水平。在 CST 产品的小管子上“Ref: ”后的日期是产品的灌装日期（月和年）。对于单组份产品，例如独立的抗体，预期的保质期的起始点是印刷在小管子上的日期。对于多组分试剂盒产品，预期的保质期的起始点是印刷在条形码试剂盒标签上的日期。具体产品的保质期见下表：

产品类型	保质期 (月)
生物素化抗体	24
染料偶联抗体	12
HRP和AP偶联的二抗	24
固定化抗体	24
非偶联抗体	24
抗体芯片	12
缓冲液	24
cAMP/cGMP分析试剂盒	6
细胞提取物	6
细胞染料	24
化学调节剂	24*
ChIP试剂盒	12
ChIP 引物	24
细胞因子和生长因子	12†
ELISA抗体对	12
ELISA试剂盒: 抗体为液体或冻干形式	6或12
IHC对照切片	2
IHC试剂盒-预稀释的抗体	6
激酶-活性酶	12
LumiGlo检测系统	12
多肽类	24
PhosphoScan试剂盒	24
分子量标准品	24
重组蛋白-非酶促反应	24
衰老染色试剂盒#9860	24
siRNA 和 siRNA试剂盒	24
SignalStain®Boost IHC检测试剂#8114 & #8125	12
SignalStain®抗体稀释液	12
产品类型	保质期 (月)

注释:

*仅适用于冻干化学试剂

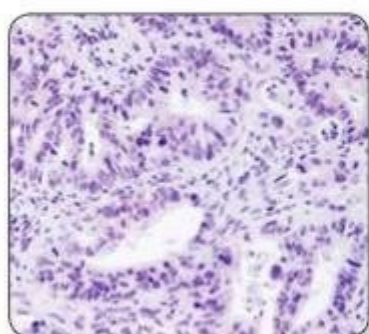
†冻干的细胞因子产品自购买之日起 12 个月内使用

6. 建议使用与 CST 一抗匹配的配套试剂

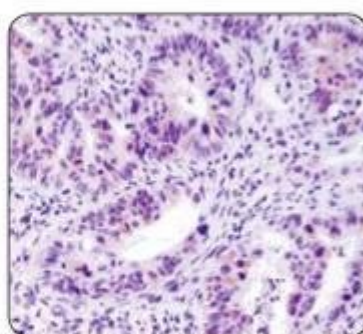
CST 对一抗配套试剂经过了广泛的内部验证, 我们强烈推荐你订购我们一抗的同时, 选择我们配套的试剂, 并按照我们的操作流程操作, 将确保你能在最短的时间里得到最理想的结果。使用 PLK1 (208G4) Rabbit mAb #4513 以及多种 IHC 试剂对石蜡包埋的人类结肠肿瘤进行 IHC 分析, 如下图。

当 PLK1(208G4) Rabbit mAb #4513 于几年前首次发布时, 由于该产品的染色信号微弱, 我们的 IHC 研究组还不能建议将其用于 IHC。当时, IHC 分析的标准试剂是:

之后, 我们研发了 SignalStain® Antibody Diluent #8112。我们发现, 相比最初的条件, 其染色信号有所增强。



稀释液: TBST/5% NGS
检测: 基于生物素
色原: NovaRed™



稀释液: #8112
检测: 基于生物素
色原: NovaRed™

7. 请认真按照 CST 推荐的操作流程进行相关实验

CST 抗体以严格的内部验证而著称, 不同的抗体应用, 均已在内部帮助用户提前优化了操作流程, 你只要认真按照 CST 推荐的操作流程进行相关实验, 可有效地帮助你节约时间和材料。

根据每个实验应用的操作流程, 结合 CST 科学家的丰富经验和用户的常见问题, 我们编辑了《免疫印迹成功指南》、《免疫组化成功指南》、《染色质免疫沉淀成功指南》。

8. CST 产品的售后服务

只要在 CST 产品的保质期内, CST 提供完善的产品的售后服务。如果您在使用我们的产品中遇到任何问题, 请第一时间与你购买 CST 产品的授权经销商联系。当然, 我们也欢迎你与我们的技术支持联系。技术热线: 4006-473287。