



GZY-III

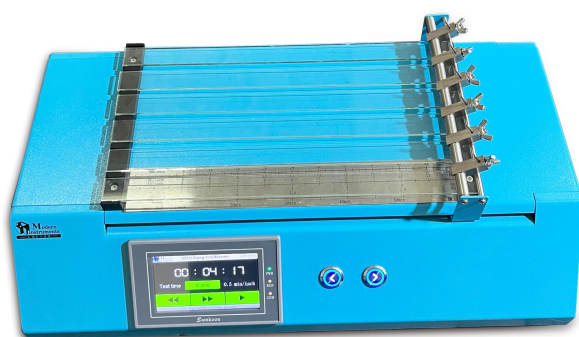
干燥时间记录仪

GZY-III型干燥时间记录仪用于实验室测定涂料、油墨、胶黏剂等湿膜涂层的干燥和固化时间。湿膜涂层的干燥和固化是一个缓慢、连续的过程，干燥时间记录仪采用划针在湿膜涂层上匀速缓慢划过，通过观察涂膜表面所形成的轨迹以评估涂层的干燥和固化状况。

GZY-III型为全电动操作型，测试运行和返回零位点均由电机驱动完成，并能显示划针离开零位点所对应的测试运行时间（即干燥时间可通过电动移动划针到相应位置并由屏幕读取。）。

符合标准

- ISO 9117-4
- ASTM D5895



主要结构

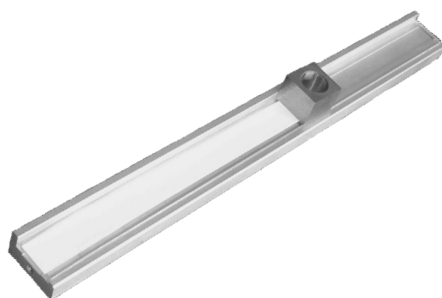
仪器采用步进电机驱动，可提供精确的移动控制。六个划针夹安装在滑架上，通过滑架的移动带动划针在涂布有新湿膜的玻璃片上移动。到测试定时后仪器会自动停止。仪器采用触摸屏显示和操作。为便于观察定位干燥各个关键点位，另有二个机械按钮，功能对应触摸屏上的“<<”（快退）和“>>”（快进）。仪器能自动显示测试定时所对应的距离-时间换算系数，但依然保留距离-时间换算标尺。

本仪器具有如下选配件（需订货时另行说明）：

GZY-涂膜器 湿膜厚度 38μ / 76μ ；或 湿膜厚度 75μ / 150μ ；

（湿膜厚度亦可按客户要求定制）。

GZY-涂膜附件 适用 $3\times 23\times 340$ 玻璃片。



主要技术参数

名 称	干燥时间记录仪
型 号	GZY-III
电源电压	220V 50 Hz
玻璃片尺寸	$(23\sim 25)\times 340$ mm
全程移动时间	6min~60h (共10档选择)
全程移动距离	304.8 mm (1inch)
划针夹	可夹持外径 $\leq \phi 2$ 的球头或尖头划针
外形尺寸	$585\times 290\times 160$ mm (长 \times 宽 \times 高)